



- Homologations**
- Conformes à la norme ANSI/BHMA A156.13, Série 1000, Grade 1
  - Homologué cULus, coupe-feu pour 3 heures
  - Classé UL10C Pression positive nominale
  - Les leviers sont conformes aux exigences de l'ADA (ANSI 117.1)
  - Garantie limitée de 5 ans
- Épaisseur de porte**
- 1¾" (44,5 mm)
  - 2-2¼" (51-57 mm) – disponible
- Sens d'ouverture**
- Avec main, peut être inversé sur le chantier
- Écartement**
- 2¾" (70 mm)
- Pêne à ressort**
- Pêne en laiton, 2 pièces antifriction
  - Course de ¾" (19 mm)
- Pêne dormant**
- Verrou robuste, 2 tiges de sécurité
  - Course de 1" (25,4 mm)
- Têtière**
- 1¼ x 8" (32 x 203 mm), coins carrés
  - S'adapte aux portes biseautées jusqu'à ⅛" (3 mm)
- Gâche**
- Gâche de type ASA-T et pare-poussière
- Cylindre**
- Cylindre à mortaise, 6 goupilles
  - Chemin de clé Schlage « C », 2 clés
  - Boîtier mortaise à noyau interchangeable petit format (NIPF) disponible (NIPF non inclus)
- D'autres chemins de clé et options de cléage sont disponibles, y compris le CX5 haute sécurité.*

- Garniture en rosace**
- Levier ou bouton en laiton
  - Rosace en laiton
  - S-Rond : Ø 27/16 x ½" (61,5 x 12,7 mm)
  - SQ-Carré : 17/8 x 17/8 x ½" (48 x 48 x 12,7 mm)
- Garniture en écusson**
- Levier ou bouton en laiton
  - Écusson en laiton
  - E-Régulier 2 x 8 1/16 x ½" (50 x 205 x 12,7 mm)
  - E2-Large 2 ½ x 8 ¼ x ½" (63 x 210 x 12,7 mm)
  - E3-Gros 2 ¾ x 10 ¾ x ½" (70 x 273 x 12,7 mm)
- Châssis**
- Garniture de rosace : vis de montage dissimulées
  - Barrette tournante : vis de montage visibles
  - Écusson : vis de montage visibles
  - Sortie à simple action
- Fonctions**
- |                          |                            |
|--------------------------|----------------------------|
| 10 Couloir               | 70 Salle de classe         |
| 42 Intimité              | 80 Dépôt                   |
| 42I Intimité, indicateur | 84 Dépôt avec pêne dormant |
| 45 Entrée                | 171 Factice, simple        |
| 50 Bureau                | 172 Factice, dos-à-dos     |
| 56 Dortoir               |                            |
- Styles de levier**
- A-Apollo, R-Circa, C-Cornell, D-Dartmouth, G-Glasgow, L-Linea, S-Stanford, F-The Flat, XT-Intersect
- Styles de bouton**
- K-Kent
- Fini**
- 15-Nickel satiné, 26D-Noir mat, 26D-Chrome satiné
- D'autres finis sont offerts sur commande spéciale.*

| DM    | 45       | L    | - | SQ        | F     | 26D  |
|-------|----------|------|---|-----------|-------|------|
| SÉRIE | FONCTION | MAIN |   | GARNITURE | STYLE | FINI |

(1) L-GAUCHE R-DROITE



## GUIDE DE SÉLECTION

| SÉRIE | GARNITURE        | STYLE** | FONCTION <sup>1</sup>                   | FINI <sup>1</sup> | /CAISSE |
|-------|------------------|---------|---|-------------------|---------|
| DM    | S, SQ, E, E2, E3 | TOUS    | 10 Couloir                              | 15, 19, 26D       | 6       |
| DM    | S, SQ, E, E2, E3 | TOUS    | 42 Intimité                             | 15, 19, 26D       | 6       |
| DM    | E                | TOUS    | 42I Intimité, indicateur d'occupation ➡ | 15, 19, 26D       | 6       |
| DM    | S, SQ, E, E2, E3 | TOUS    | 45 Entrée ➡                             | 15, 19, 26D       | 6       |
| DM    | S, SQ, E, E2, E3 | TOUS    | 50 Bureau ➡                             | 15, 19, 26D       | 6       |
| DM    | S, SQ, E, E2, E3 | TOUS    | 56 Dortoir ➡                            | 15, 19, 26D       | 6       |
| DM    | S, SQ, E, E2, E3 | TOUS    | 70 Salle de classe ➡                    | 15, 19, 26D       | 6       |
| DM    | S, SQ, E, E2, E3 | TOUS    | 80* Dépôt ➡                             | 15, 19, 26D       | 6       |
| DM    | S, SQ, E, E2, E3 | TOUS    | 84* Dépôt avec pêne dormant ➡           | 15, 19, 26D       | 6       |
| DM    | S, SQ, E, E2, E3 | TOUS    | 171 Factice, simple                     | 15, 19, 26D       | 6       |
| DM    | S, SQ, E, E2, E3 | TOUS    | 172 Factice, dos-à-dos                  | 15, 19, 26D       | 6       |

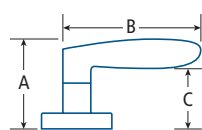
(1) D'AUTRES FINIS ET FONCTIONS SONT DISPONIBLES; DES QUANTITÉS MINIMUM ET/OU UN DÉLAI DE LIVRAISON POURRAIENT S'APPLIQUER.

➡ FONCTION À CLÉ; SERVICES DE CLÉAGE COMPLETS DISPONIBLES. (\*) MODÈLE À INSTALLATION UNILATÉRAL (UN CÔTÉ) DISPONIBLE EN COMMANDE SPÉCIALE.

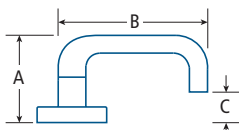
(\*\*) XT/INTERSECT NON DISPONIBLE AVEC ÉCUSSON

## LEVIERS ET BOUTONS

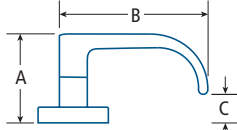
A-Apollo



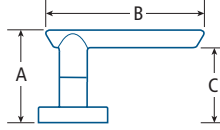
C-Cornell



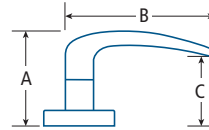
D-Dartmouth



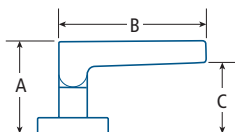
F-The Flat



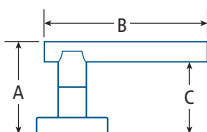
G-Glasgow



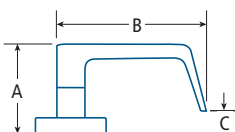
L-Linea



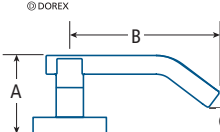
R-Circa



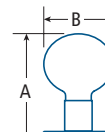
S-Stanford



XT-Intersect



K-Kent



| STYLE       | A                                     | B                                     | C <sup>1</sup>                        |
|-------------|---------------------------------------|---------------------------------------|---------------------------------------|
| A-Apollo*   | 3 <sup>1</sup> / <sub>16</sub> (78)   | 4 <sup>5</sup> / <sub>8</sub> (116)   | 2 <sup>1</sup> / <sub>16</sub> (53)   |
| C-Cornell   | 2 <sup>7</sup> / <sub>8</sub> (73)    | 5 <sup>5</sup> / <sub>16</sub> (134)  | 5 <sup>5</sup> / <sub>8</sub> (16)    |
| D-Dartmouth | 2 <sup>7</sup> / <sub>16</sub> (61,5) | 5 <sup>7</sup> / <sub>8</sub> (149)   | 1 <sup>1</sup> / <sub>16</sub> (17)   |
| F-The Flat  | 2 <sup>7</sup> / <sub>8</sub> (73)    | 5 <sup>1</sup> / <sub>2</sub> (139,7) | 2 <sup>3</sup> / <sub>16</sub> (55,5) |
| G-Glasgow   | 2 <sup>7</sup> / <sub>8</sub> (73)    | 5 <sup>1</sup> / <sub>16</sub> (128)  | 2 <sup>1</sup> / <sub>16</sub> (52)   |

PO (MM) (1) TOUS LES ÉCUSSENS EN ROSACE SONT DE 1/2" (12,7 MM) D'ÉPAISSEUR.

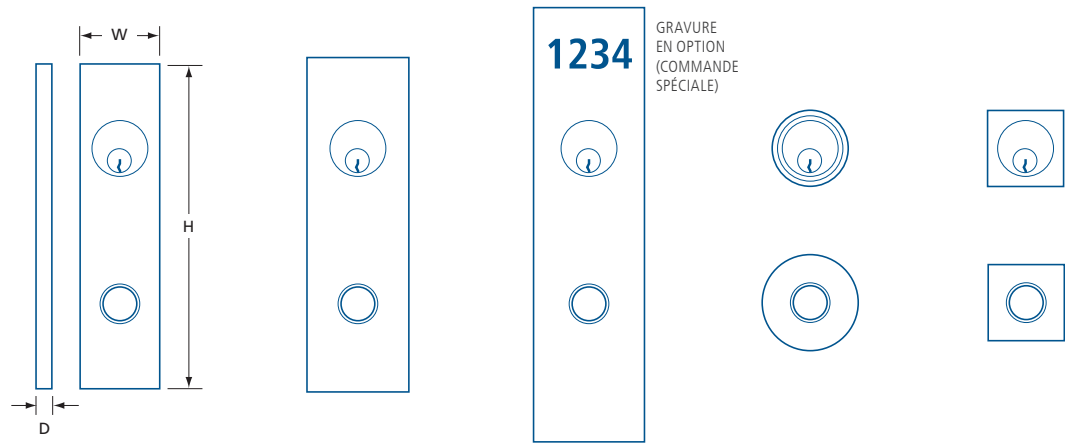
| STYLE            | A                                      | B                                       | C <sup>1</sup>                         |
|------------------|--|---|--|
| L-Linea          | 2 <sup>13</sup> / <sub>16</sub> (71,4) | 5 (127)                                 | 1 <sup>15</sup> / <sub>16</sub> (48,4) |
| R-Circa          | 2 <sup>9</sup> / <sub>16</sub> (65,5)  | 5 <sup>1</sup> / <sub>2</sub> (139,7)   | 1 <sup>7</sup> / <sub>8</sub> (47)     |
| S-Stanford       | 2 <sup>9</sup> / <sub>16</sub> (65,5)  | 5 <sup>1</sup> / <sub>16</sub> (128)    | 9 <sup>9</sup> / <sub>16</sub> (14)    |
| XT-Intersect*,** | 2 <sup>13</sup> / <sub>64</sub> (56)   | ø 4 <sup>15</sup> / <sub>16</sub> (125) | 1 <sup>1</sup> / <sub>2</sub> (12,7)   |
| K-Kent           | 2 <sup>7</sup> / <sub>16</sub> (61,5)  | ø 2 (50,8)                              | —                                      |

(\*) SENS D'OUVERTURE DU LEVIER N'EST PAS RÉVERSIBLE

(\*\*) AVEC ROSACE SEULEMENT, NON DISPONIBLE AVEC ÉCUSSON



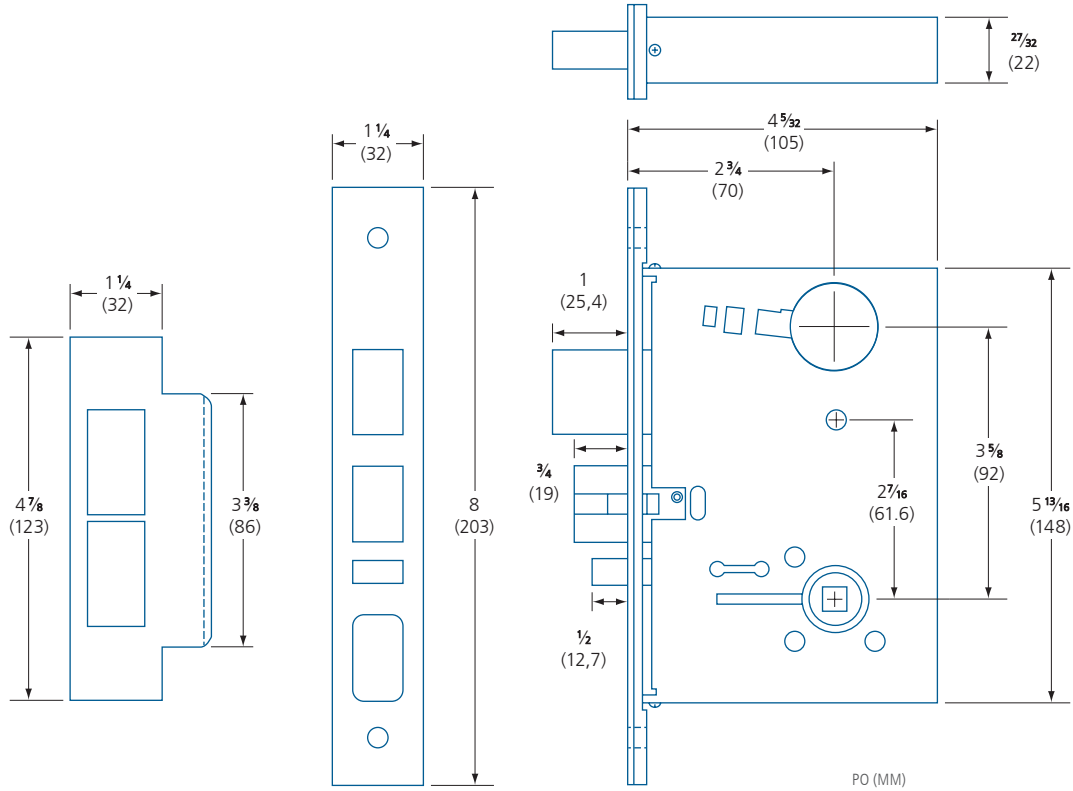
# GARNITURES DE SERRURE



| GARNITURE      | E <sup>1</sup>   | E2            | E3 <sup>2</sup> | S            | SQ            |
|----------------|------------------|---------------|-----------------|--------------|---------------|
| Description    | Écusson régulier | Écusson large | Gros écusson    | Rosace ronde | Rosace carrée |
| Largeur (L)    | 2 (50)           | 2 1/2 (64)    | 2 3/4 (70)      | ø 2 3/8 (60) | 1 7/8 (48)    |
| Hauteur (H)    | 8 1/16 (205)     | 8 1/4 (210)   | 10 3/4 (273)    | —            | 1 7/8 (48)    |
| Profondeur (P) | 1/2 (12,7)       | 1/2 (12,7)    | 1/2 (12,7)      | 1/2 (12,7)   | 1/2 (12,7)    |
| Matériau       | Laiton           | Laiton        | Laiton          | Laiton       | Laiton        |

PO (MM) (1) DISPONIBLE AVEC INDICATEUR D'OCCUPATION-42I (2) EN OPTION, GRAVURE DISPONIBLE – VEUILLER NOUS CONTACTER.

## DIMENSIONS



DOIT ÊTRE INSTALLÉ SUR UNE PORTE AVEC UN MONTANT SOLIDE D'UNE LARGEUR D'AU MOINS 5" (127 MM) OU AVEC UN RENFORCEMENT APPROPRIÉ.

## PIÈCES ET ACCESSOIRES



### DM45X-PS

Gâche de rechange pour porte de 1 3/4" (45 mm) d'épaisseur. (Fonctions 42, 45, 56, 84)



### DM80X-PS

Gâche de rechange pour porte de 1 3/4" (45 mm) d'épaisseur. (Fonctions 10, 50, 70, 80)



### DM45X-PE

Clé d'intimité d'urgence pour serrure mortaise; ronde. Comprend la plaque et les vis.



### DM45X-PES

Clé d'intimité d'urgence pour serrure mortaise; carrée. Comprend la plaque et les vis.



### DM45X-PT

Barrette tournante pour serrure mortaise; ronde.



### DM45X-PTS

Barrette tournante pour serrure mortaise; carrée.



### DM00X-PPRVI

Trousse d'indicateur, ronde. Inclut des garnitures intérieures/extérieures de rechange pour la fonction 42. Épaisseur de porte 1 3/4 (44,5 mm) seulement.



### DM00X-PPRVIQ

Trousse d'indicateur, carrée. Inclut des garnitures intérieures/extérieures de rechange pour la fonction 42. Épaisseur de porte 1 3/4 (44,5 mm) seulement.



### DM00X-PPRVI-ECYL

Trousse d'indicateur, ronde. Inclut des garnitures intérieures/extérieures de rechange pour la fonction 45 ou 56. Épaisseur de porte 1 3/4 (44,5 mm) seulement. Comprend cylindre DM00X-PECYL et 2 clés.



### DM00X-PPRVIQ-ECYL

Trousse d'indicateur, carrée. Inclut des garnitures intérieures/extérieures de rechange pour la fonction 45 ou 56. Épaisseur de porte 1 3/4 (44,5 mm) seulement. Comprend cylindre DM00X-PECYL et 2 clés.



### DM45X-PR

Collet de cylindre mortaise avec ressort; rond  $\varnothing 1 1/16"$  x  $3/8"$  ( $\varnothing 43 \times 9$  mm)



### DM45X-PRS

Collet de cylindre mortaise avec ressort; carré  $17/8 \times 17/8 \times 3/8"$  (48 x 48 x 9 mm)



### DM00X-PSCYL

- Cylindre mortaise en laiton à 5 goupilles 1 1/8" (28,6 mm) (perçages : 6) ; chemin de clé Schlage « C » avec 2 clés
- Pour installation de rosace sur portes de 1 3/4" (45 mm) d'épaisseur
- Comprend le DM00X-PCAM

### DM00X-PECYL

- Cylindre mortaise en laiton à 5 goupilles 1 1/4" (31,8 mm) (perçages : 6) ; chemin de clé Schlage « C » avec 2 clés
- Pour installation d'écussons sur portes de 1 3/4" (45 mm) d'épaisseur
- Comprend le DM00X-PCAM



### DM00X-PCAM

Came de cylindre mortaise de rechange avec vis



### DM00X-PKDT225

Trousse d'installation pour portes de 2-2 1/4" (51-57 mm) d'épaisseur.

- Comprend barrette tournante prolongée, axe, ressorts, gâche et quincaillerie de montage pour garniture à rosace ou écusson
  - Cylindre mortaise NON INCLUS
- Veuillez nous contacter pour plus de détails.*

